

# 提携保管施設のご紹介

医薬品製造業許可（生物学的製剤等）取得済み



Fukushima Cell Factory  
福島セルファクトリー株式会社

**10万本**以上の受入実績と  
**1万本**以上の出荷実績  
(2021年6月現在)

管理  
グレード

## お客様のニーズに合わせた管理方法をご提供



**GMP  
grade 1**

医薬品の製造に使用するセルバンクの保管

<例> 抗体生産用細胞・サイトカイン生産用細胞・  
ホルモン生産用細胞・ワクチン生産用細胞など

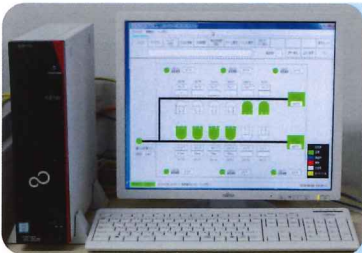
**GMP  
grade 2**

医薬品の製造に使用しないセルバンクの保管

<例> 開発段階のセルバンク・研究用細胞など

常時  
モニタリング

## 液体窒素保管設備監視システムで 温度・液体窒素レベル・施設内環境を常時モニタリング



- 24時間 365日監視
- 液体窒素の自動供給
- 異常発生時の緊急通報システム作動
- 全てのログデータを監視用PCに保存

BCP  
対策

## 緊急事態発生時のリスク対策

**停電時**

液体窒素の自動供給が途切れても、 $-150^{\circ}\text{C}$ 以下を2週間以上保持可能

**液体窒素保管タンクの破損時**

予備タンクが設置されているため緊急避難が可能

**コールドエバポレーター又は液体窒素供給ラインの破損時**

小型液体窒素容器を接続して液体窒素を供給

セキュリティ

## 安心のセキュリティ体制



- 施設内への入室は、担当スタッフのみに制限
- 重要施設は、二重扉による二段階認証
- 有人による24時間体制の警備により、外部からの侵入を警戒
- 監視カメラにより、保管室内を24時間モニタリング
- 保管容器本体は、容器ごとに異なる南京錠で施錠管理
- 各所の鍵は、キーボックスで管理